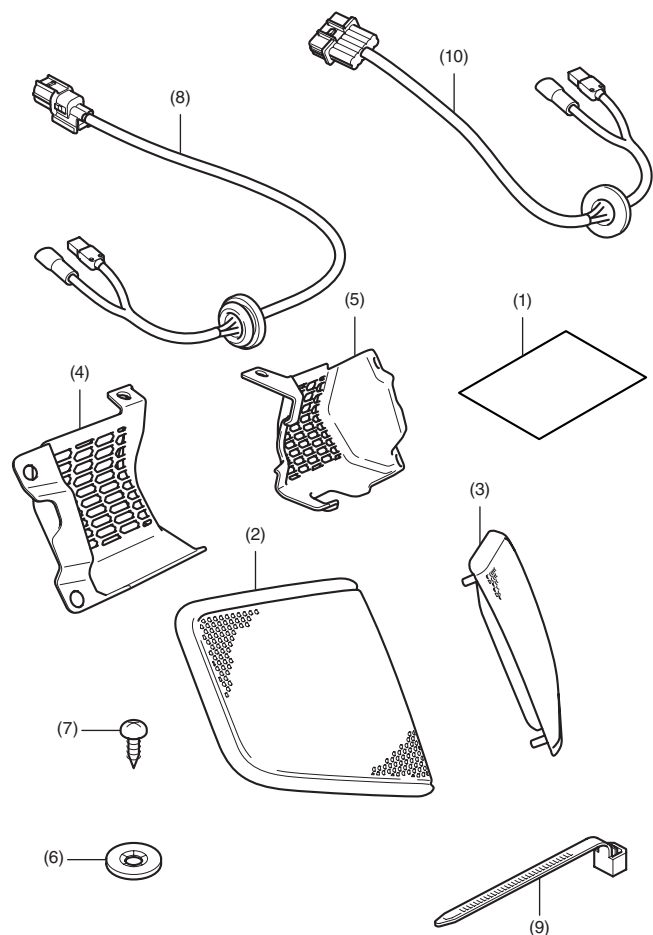
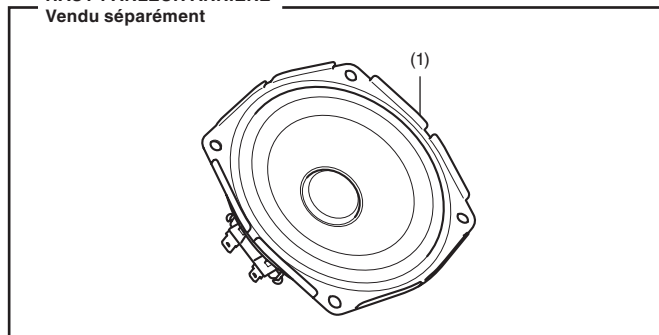


Concessionnaire Honda : remettre un exemplaire de ces instructions au client.
LISTE DES PIECES


N°	Description	Qté
(1)	Lien vers les instructions d'installation	1
(2)	Grille droite de haut-parleur	1
(3)	Grille gauche de haut-parleur	1
(4)	Cache droit de haut-parleur	1
(5)	Cache gauche de haut-parleur	1
(6)	Ecrou de verrouillage	9
(7)	Vis 5 mm	7
(8)	Faisceau secondaire droit	1
(9)	Serre-fils	4
(10)	Faisceau secondaire gauche	1

HAUT-PARLEUR ARRIERE
 Vendu séparément


N°	Description	Qté
(1)	Haut-parleur	2

OUTILS ET FOURNITURES NECESSAIRES

Tournevis Phillips ®
 Pince
 Perceuse électrique
 Mèche (4 et 10 mm)
 Lime
 Solution de détergent synthétique
 (Eau : détergent synthétique / 100 : 1)
 Chiffon d'atelier
 Clé dynamométrique

TABLEAU DES COUPLES

Serrez les vis, boulons et écrous selon les valeurs de couple spécifiées. Reportez-vous au manuel d'entretien pour les valeurs de couple des pièces retirées.

Article	Nm	kgf-m
Vis 5 mm	4,2	0,4

INSTRUCTIONS

⚠ ATTENTION

- Pour éviter les brûlures, laissez refroidir le moteur, le système d'échappement, le radiateur, etc. avant de monter l'accessoire.

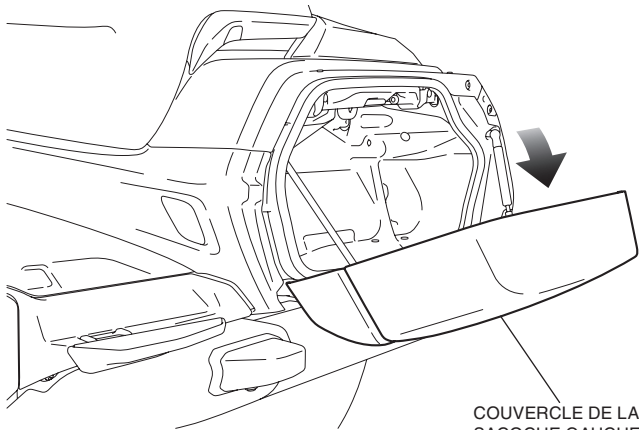
REMARQUE :

- Débranchez le câble négatif (-) de la batterie avant d'installer cet accessoire.
- Lorsque vous débranchez la batterie, les mémoires de l'horloge sont effacées. Réinitialisez les mémoires après avoir rebranché la batterie.
- Reposez les pièces retirées sur la moto et assurez-vous que les câbles et les faisceaux de câbles ne sont pas pincés.
- Coupez les bouts dépassant des serre-fils après les avoir fixés aux faisceaux de câbles. Les bouts coupés des serre-fils ne doivent pas gêner les autres faisceaux ni le flexible de frein.

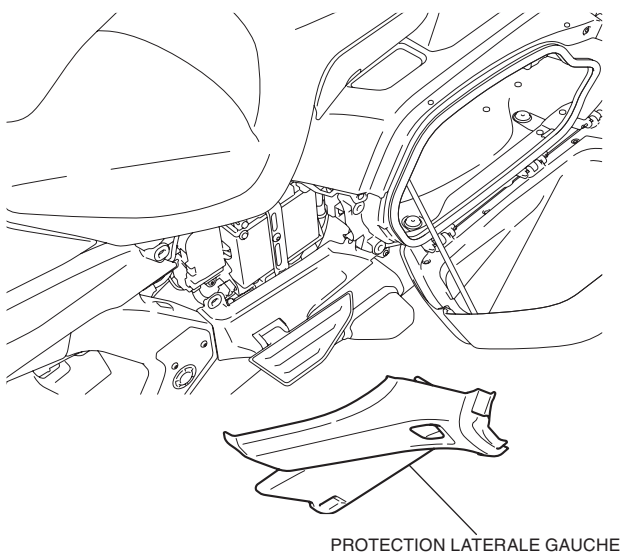
1. Ouvrez le couvercle de la sacoche gauche de la manière indiquée.

- Répétez la procédure sur le côté droit.

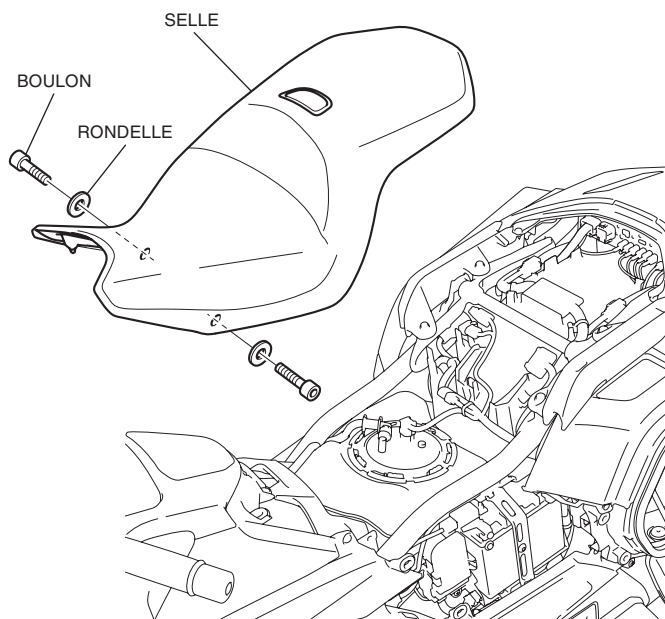
<Côté gauche>



2. Déposez la protection latérale gauche de la manière indiquée, puis débranchez le câble négatif (-) de la batterie.

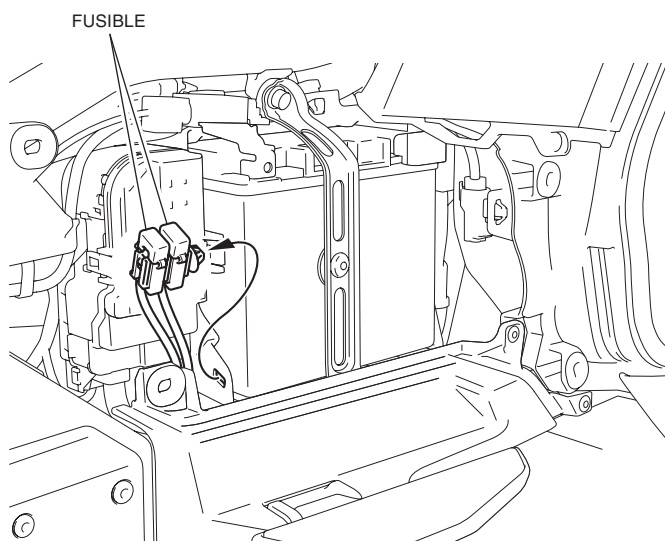


3. Déposez la protection latérale droite de la même manière que pour le côté gauche.
4. Déposez la selle comme illustré.



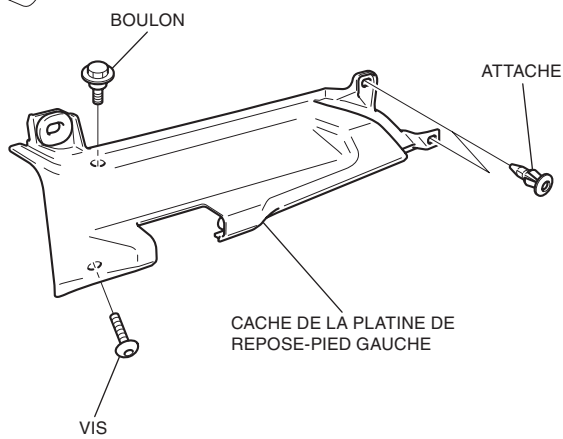
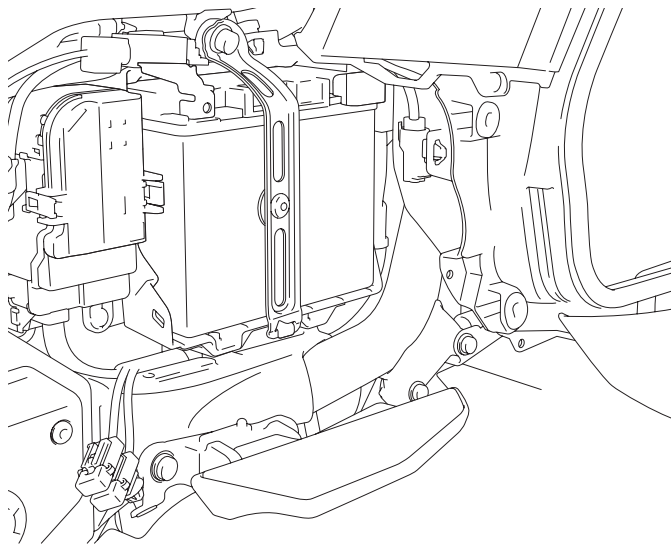
5. Déposez les fusibles de la manière indiquée.

<Côté gauche>

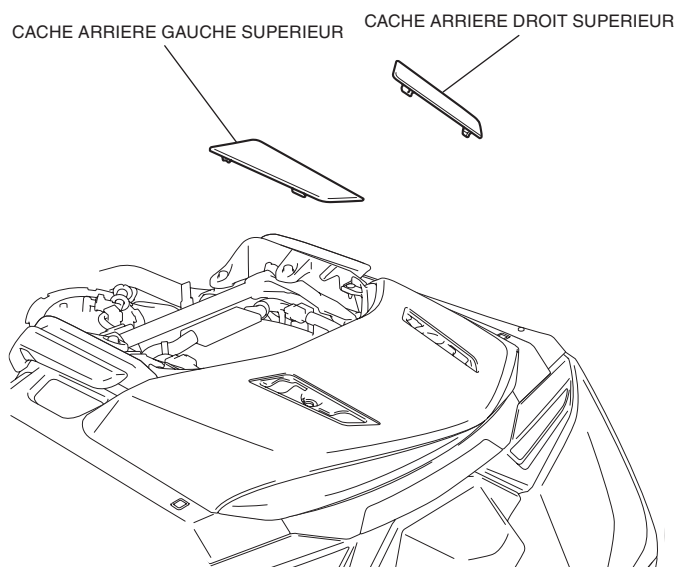


6. Déposez le cache de la platine de repose-pied gauche comme indiqué.

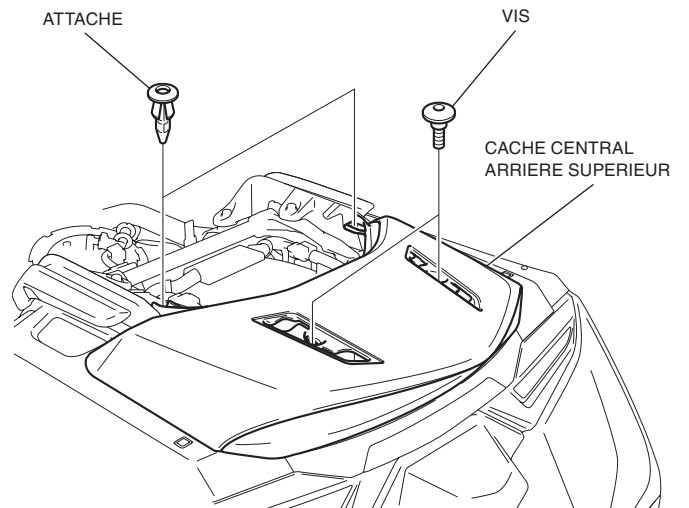
- Répétez la procédure sur le côté droit.



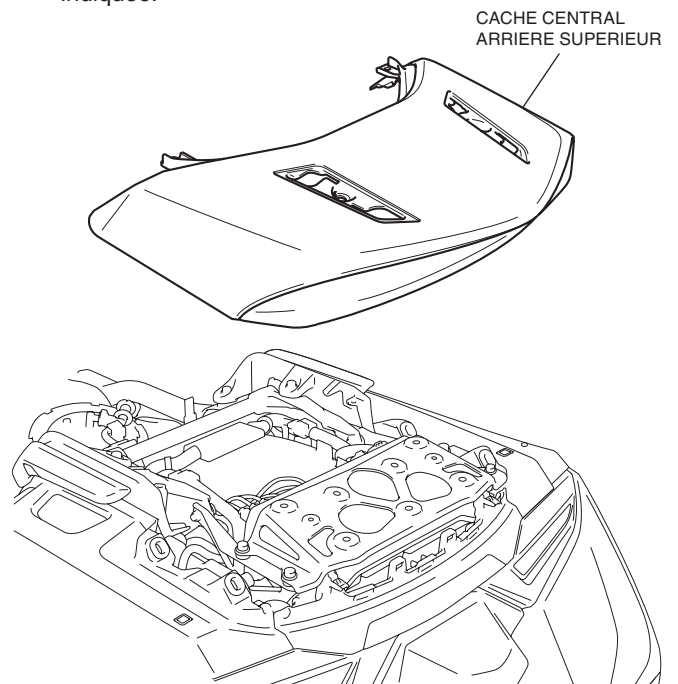
7. Déposez les couvercles supérieurs arrière gauche et droit de la manière indiquée.



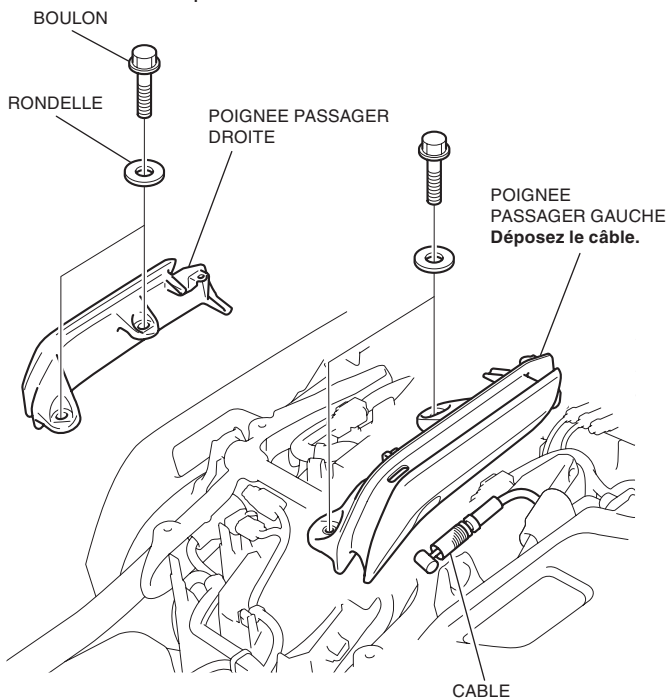
8. Déposez les pièces de la manière indiquée.



9. Déposez le cache central arrière supérieur de la manière indiquée.



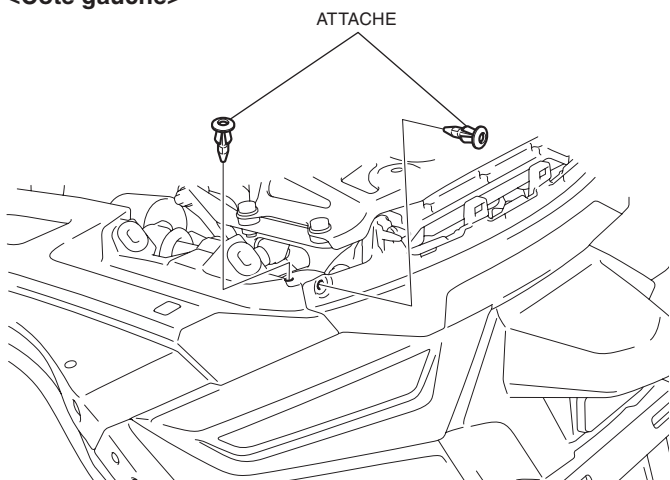
10. Déposez les poignées passager gauche et droite de la manière indiquée.



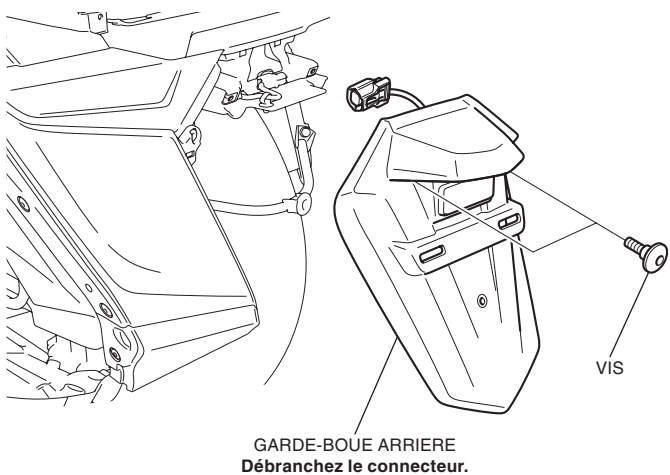
11. Retirez les attaches comme indiqué.

- Répétez la procédure sur le côté droit.

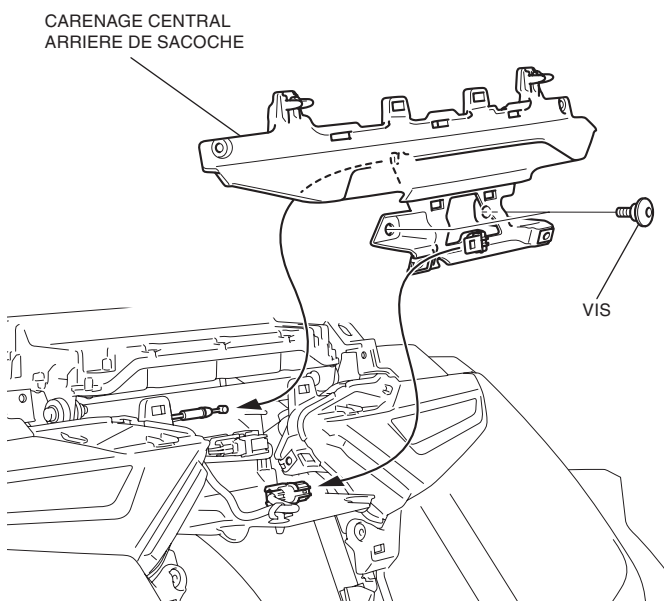
<Côté gauche>



12. Déposez le garde-boue arrière comme indiqué.



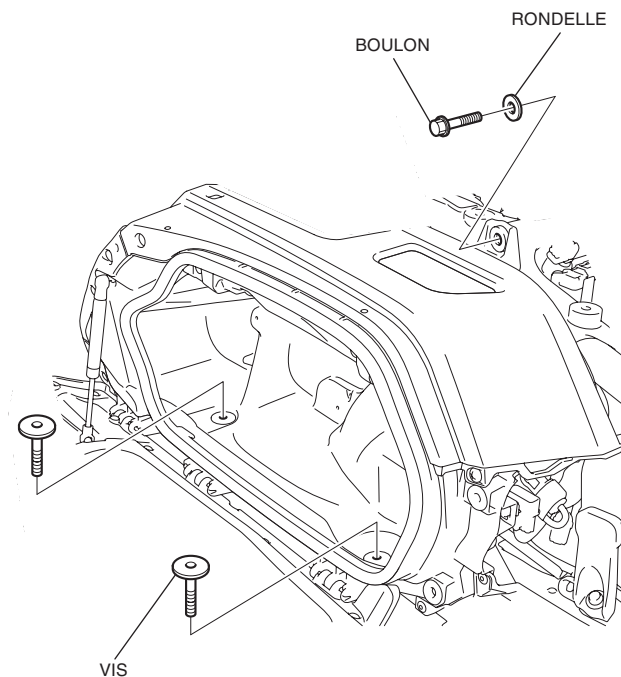
13. Déposez le carénage central arrière de la sacoche de la manière indiquée.



14. Déposez les pièces de la manière indiquée.

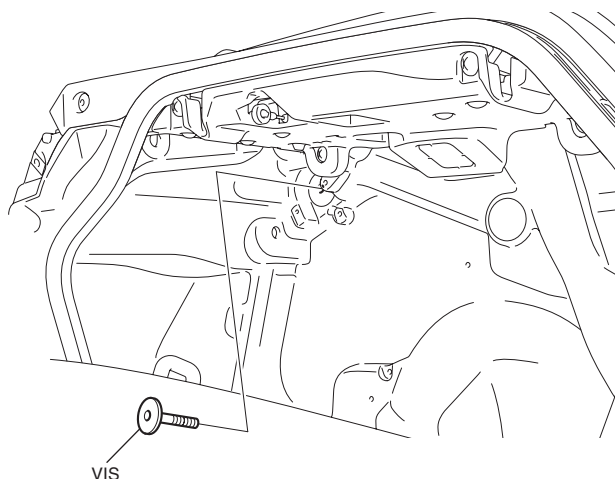
- Répétez cette opération du côté gauche.

<Côté droit>

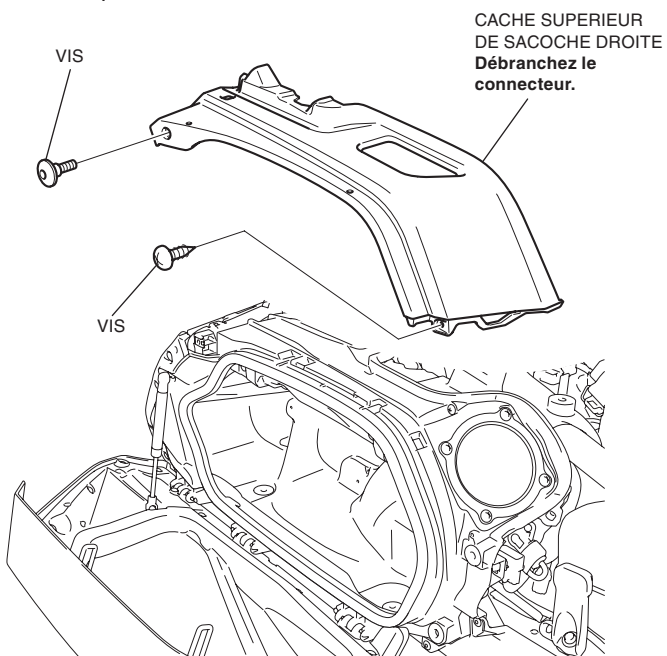


15. Déposez la vis de la manière indiquée.

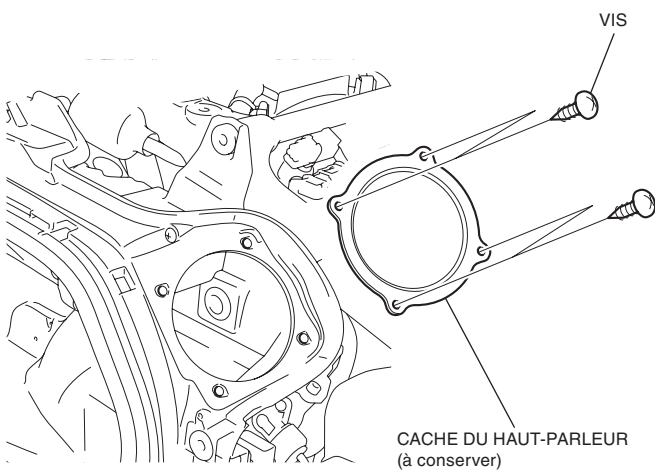
- Répétez cette opération du côté gauche.



16. Déposez le cache supérieur de la sacoche droite comme indiqué.



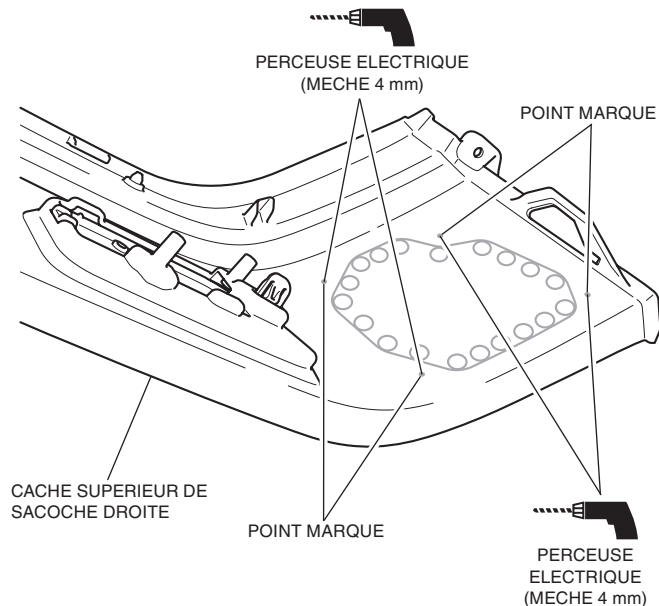
17. Déposez le cache du haut-parleur comme illustré.



18. Déposez le cache supérieur de la sacoche gauche et le cache du haut-parleur de la même manière que pour le côté droit.

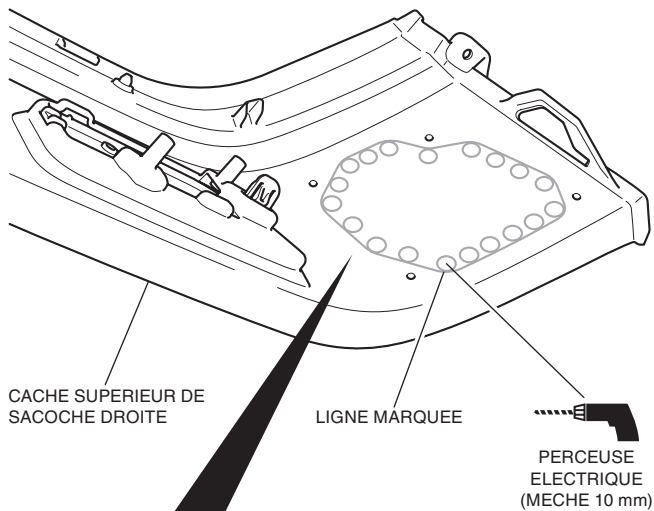
19. Percez en suivant les points marqués sur le cache supérieur de sacoche droit de la manière indiquée.

- Retirez toutes les bavures recouvrant le bord du trou.

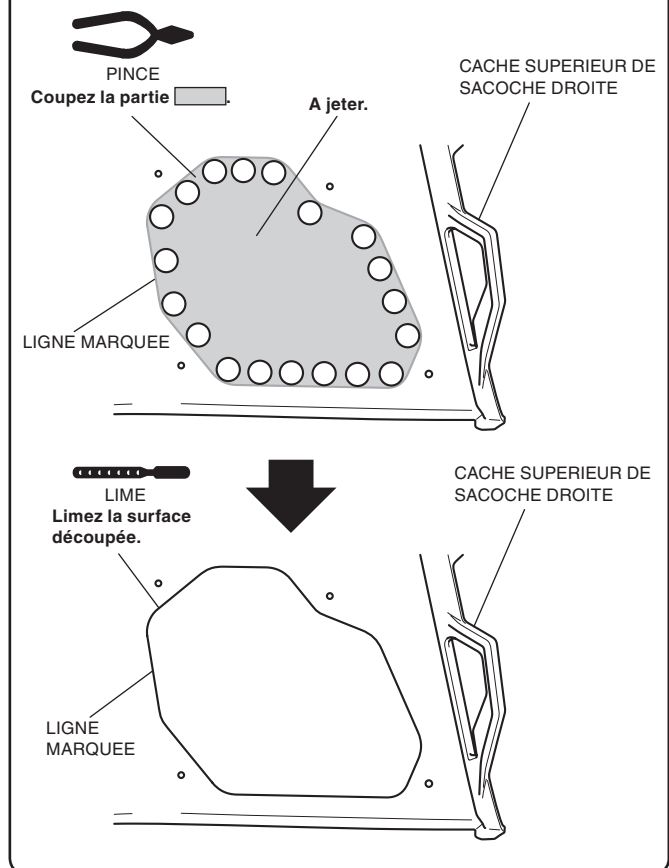


20. Percez en suivant les lignes marquées sur le cache supérieur de la sacoche droite de la manière indiquée.

- **Percez des trous au milieu des lignes marquées.**

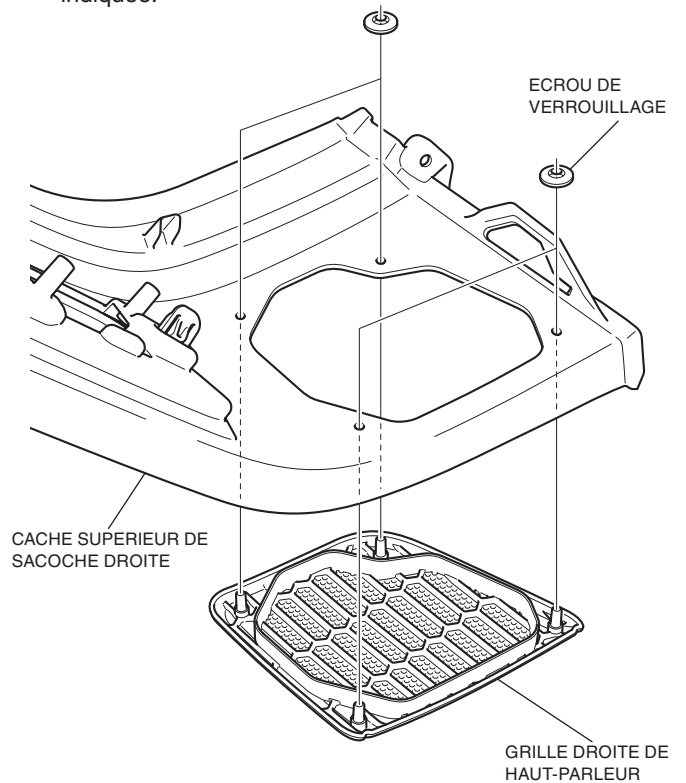


Après la découpe, réalisez la finition avec une lime.



21. Découpez le cache supérieur de la sacoche gauche de la même manière que pour le côté droit.

22. Montez la grille droite de haut-parleur de la manière indiquée.

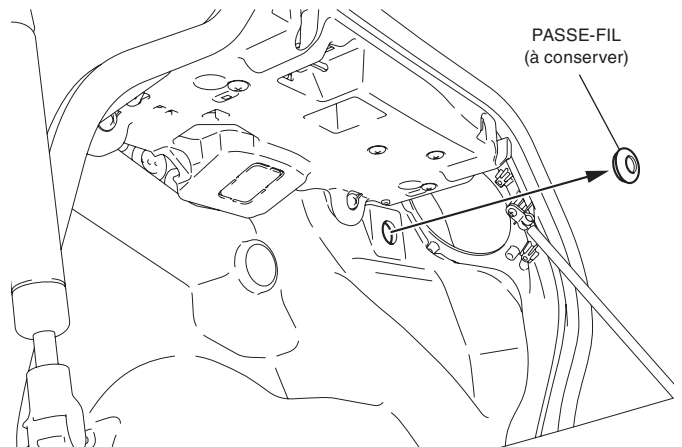


23. Installez la grille gauche du haut-parleur de la même manière que pour le côté droit.

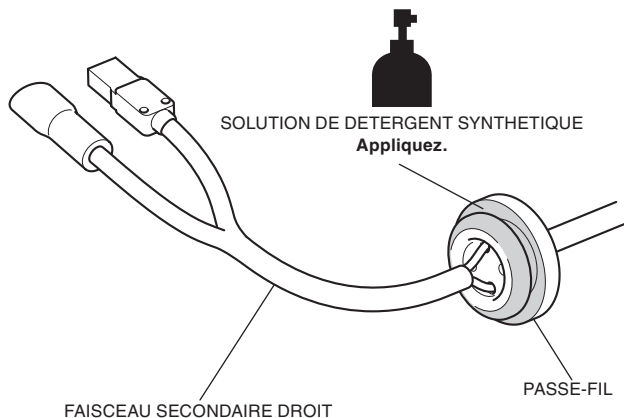
24. Déposez le passe-fil de la manière indiquée.

- **Répétez cette opération du côté gauche.**

<Côté droit>

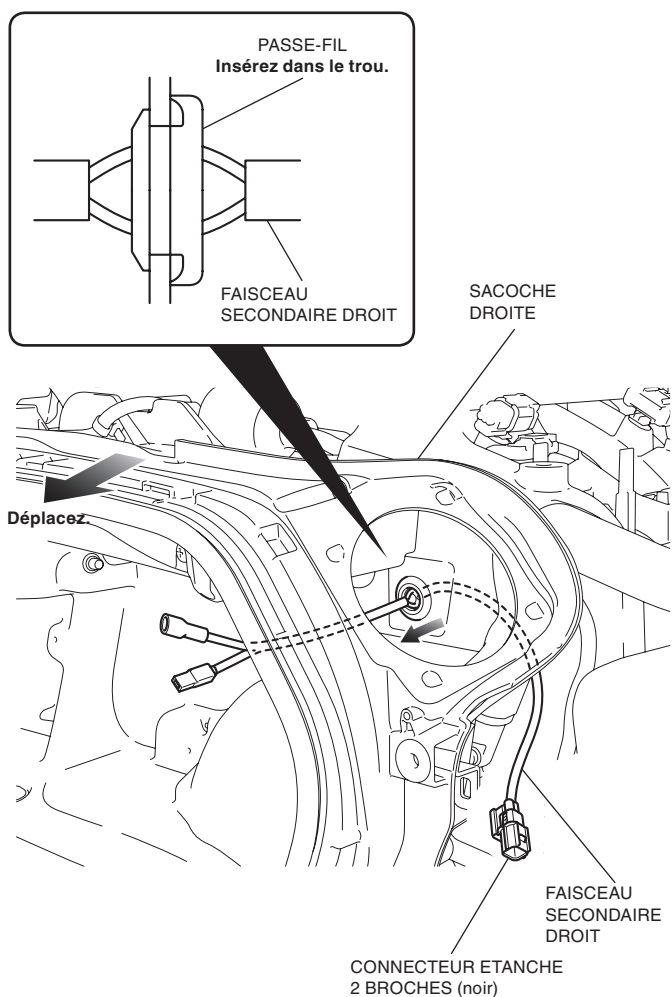


25. Appliquez une solution de détergent synthétique sur la zone illustrée.

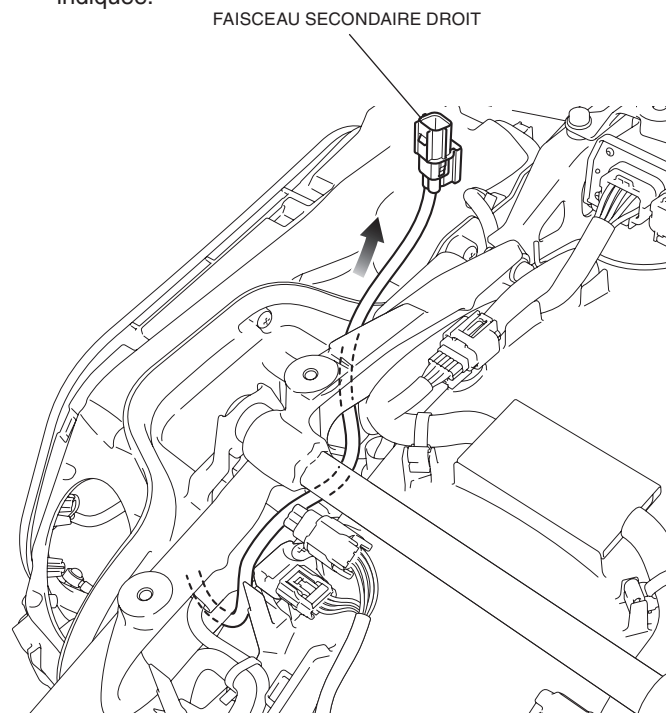


26. Déplacez la sacoche droite et acheminez le faisceau secondaire droit comme illustré.

- Répétez cette opération du côté gauche.

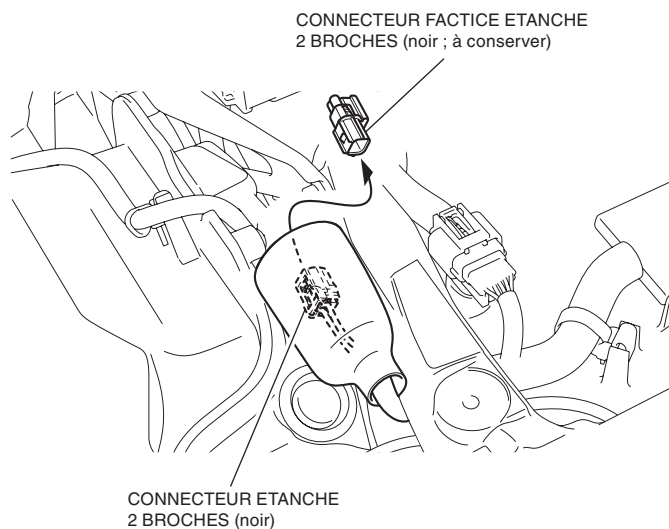


27. Acheminez le faisceau secondaire droit de la manière indiquée.

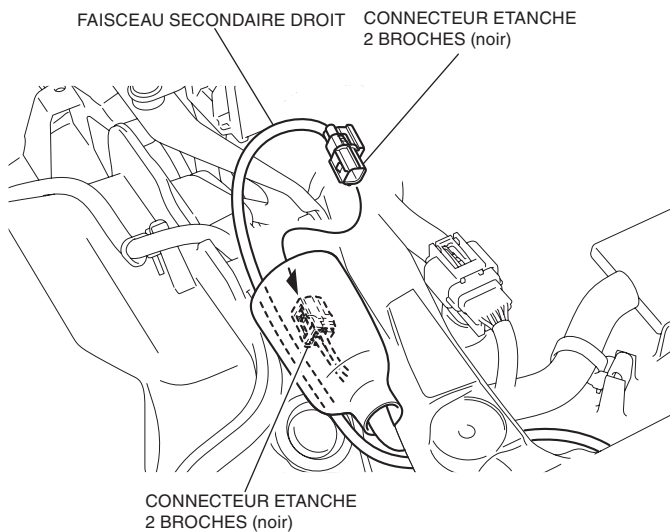


28. Montez la sacoche droite dans l'ordre inverse de la dépose.

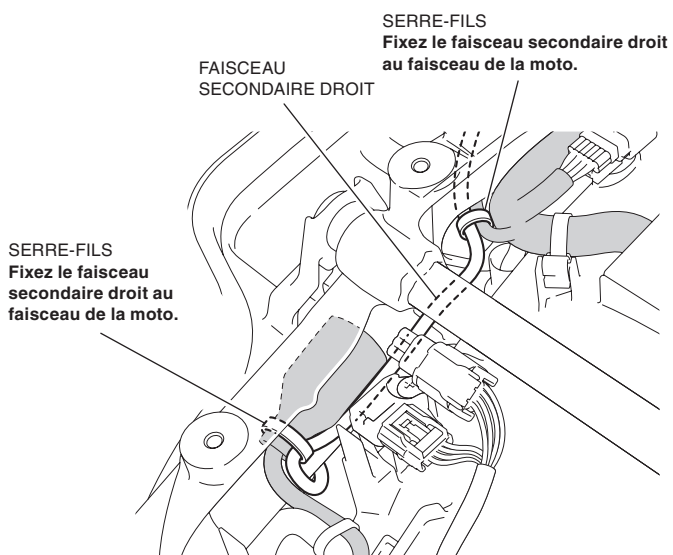
29. Retirez le connecteur factice comme indiqué.



30. Branchez le faisceau secondaire droit de la manière indiquée.

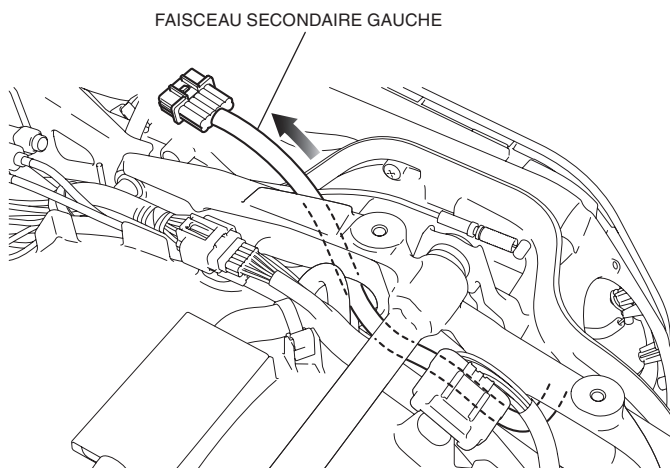


31. Fixez le faisceau secondaire droit à l'aide des serre-fils de la manière indiquée.



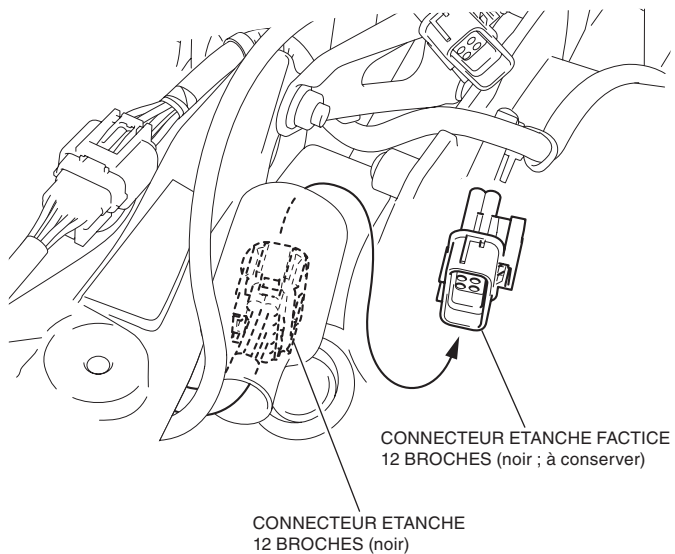
32. Acheminez le faisceau secondaire gauche de la manière indiquée.

<Côté gauche>

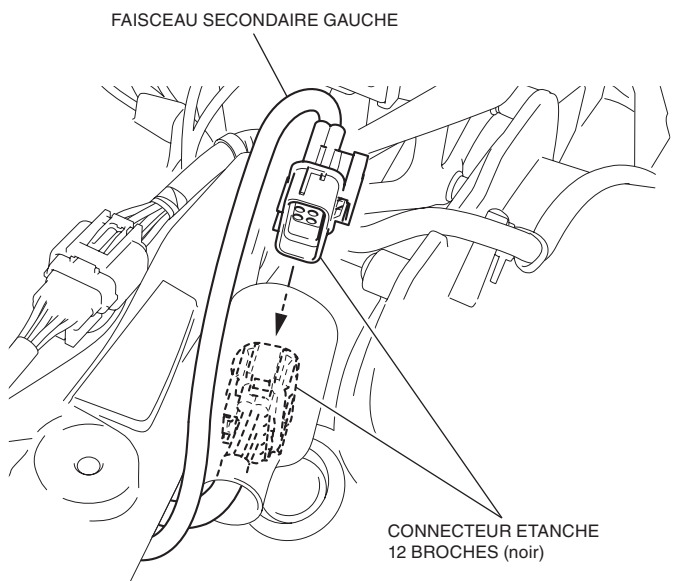


33. Montez la sacoche gauche dans l'ordre inverse de la dépose.

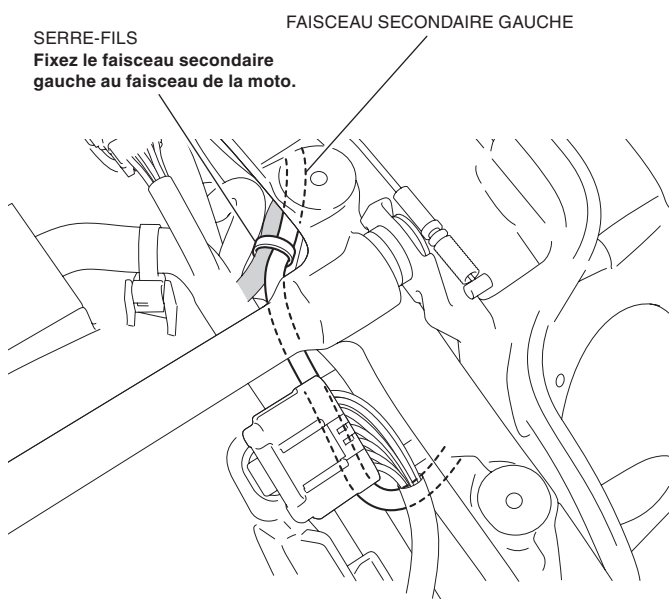
34. Retirez le connecteur factice comme indiqué.



35. Branchez le faisceau secondaire gauche de la manière indiquée.

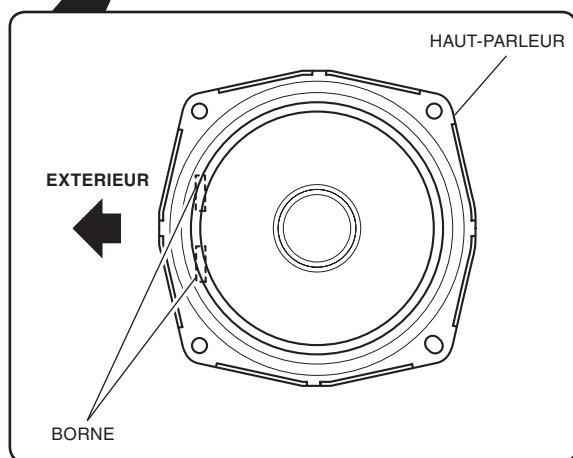
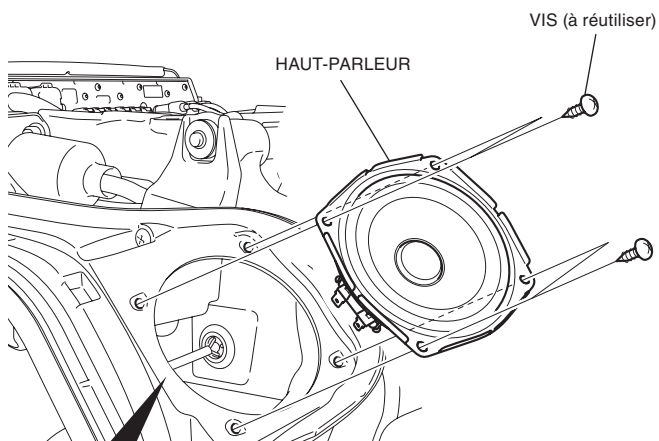


36. Fixez le faisceau secondaire gauche à l'aide du serre-fils comme illustré.

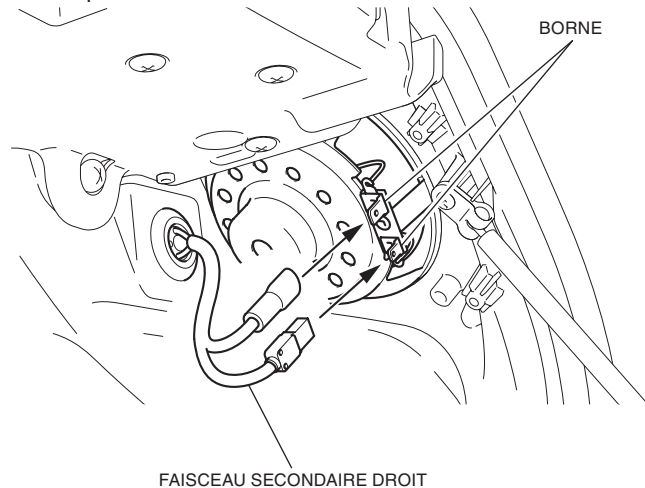


37. Montez le haut-parleur de la manière indiquée.

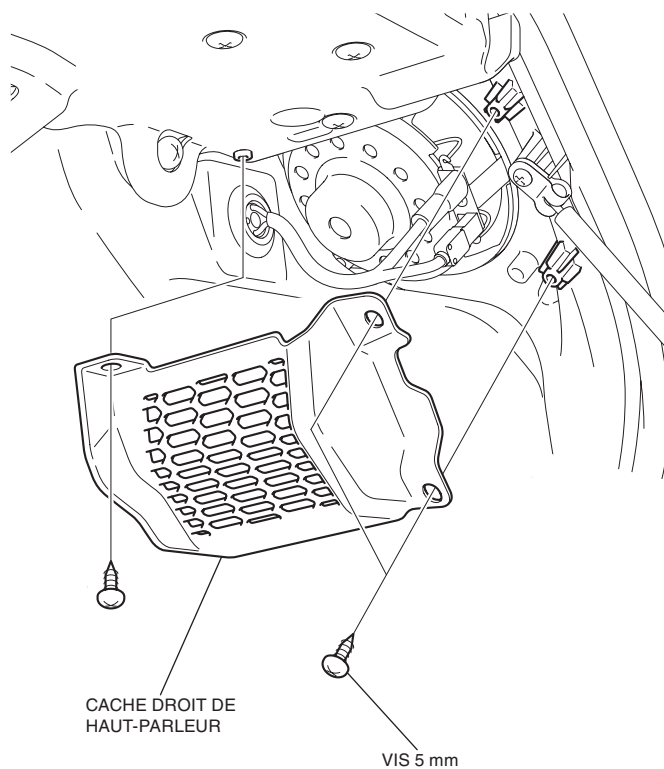
<Côté droit>



38. Branchez le faisceau secondaire droit de la manière indiquée.



39. Montez le cache droit de haut-parleur de la manière indiquée.



40. Montez le haut-parleur côté gauche et le cache gauche du haut-parleur de la même manière que pour le côté droit.

41. Installez les différentes pièces de la moto dans l'ordre inverse de leur dépose.

- Assurez-vous que les faisceaux ne sont ni coincés, ni trop tendus.

42. Vérifiez le bon fonctionnement du haut-parleur, du phare et des autres feux.